

www.ersatzteil-service.de

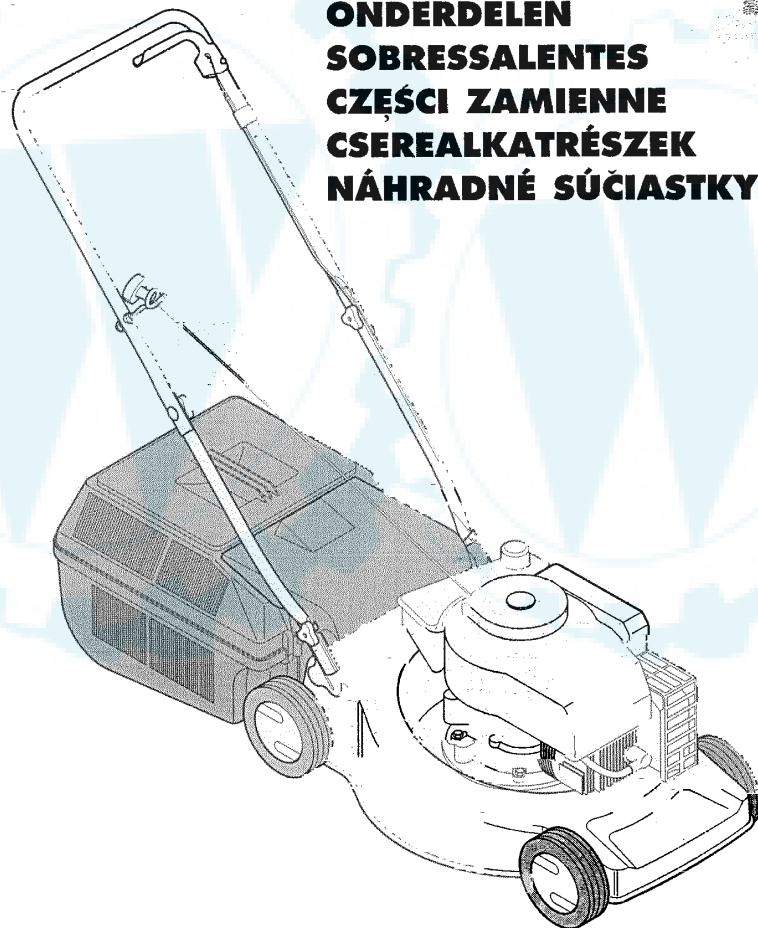


www.ersatzteilplan.de

- Rásaerba
- Tondeuses
- Lawn Mowers
- Rasenmäher
- Cortacesped

- Gazonmaimachines
- Cortadores de relva
- Kosiarka do trawi
- Fűnyírógép
- Kosacka

**RICAMBI
RECHANGES
SPARE PARTS
ERSATZTEILE
RECAMBIOS
ONDERDELEN
SOBRESSALENTES
CZĘŚCI ZAMIENNE
CSEREALKATRÉSZEK
NÁHRADNÉ SÚČIASTKY**

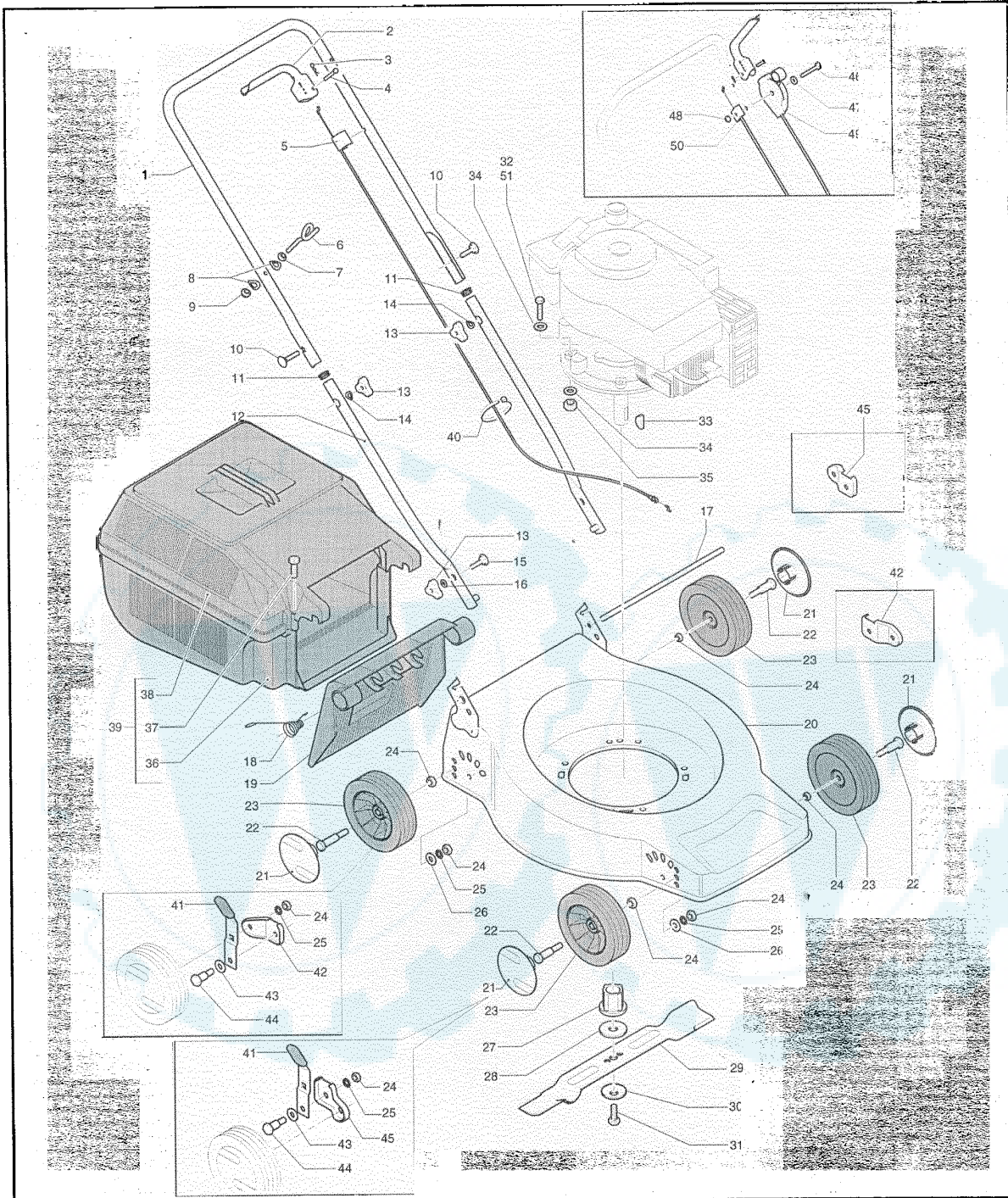


Mod. **TIVOLI 3546**

mod. TIVOLI 3546

TAV. 1

N ord. - N. pieces part. N. - bestell N.	RICAMBI SPARE PARTS	RECHANGES ERSATZTEILE	RECAMBIOS ONDERDELEN	SOBRESSALENTES CZESCI ZAMIENNE	CSEREALKATRÉSEK NAHRADNE SUČIASTKY	Q	
7 10 5012 00	dado nut	ecrou Mutter	tuerca moer	porca nakre%tka	anya matica	1	M6
8 10 1159 00	rondella ondulata washer	rondelle Scheibe	arandela gelfolde borgring	aniha podkiAadka	alátét vinovité podlož'ka	2	Ø 6
9 20 2818 00	dado autobloccante nut	ecrou Mutter	tuerca moer	porca nakre%tka	anya matica	1	M6 NYLON
10 10 4024 01	vite screw	vis Schraube	tornillo schroef	parafuso s>ruba	csavar skrutka	2	TTSQ M8x50
11 20 8333 00	tappo plug	bouchon Kappe	tapón dop	tampão dugó	zas-lepka uzáver	2	
12 10 1501 33	manico inferiore handle lower	guidon inférieur Untere Griffsstange	manillar inferior onderste handgreep	guiador inferior dolny uchwył	alsó markolat spodná rúč'ka	2	
13 10 1143 03	dado a galletto nut	ecrou Mutter	tuerca palomilla vluogelmoer	porca nakre%tka	anya kridlová matica	2	M8
14 10 4024 02	rondella ondulata washer	rondelle Scheibe	arandela borgring	aniha podkiAadka	alátét podlož'ka	2	Ø 8,5
15 10 1141 00	vite screw	vis Schraube	tornillo schroef	parafuso s>ruba	csavar skrutka	2	TTSQ M8x25
16 10 1142 00	rondella washer	rondelle Scheibe	arandela borgring	aniha podkiAadka	alátét podlož'ka	2	Ø 8,5
17 10 1205 30	tirante tie rod	entretoise Zugstange	tirante trekstang	tirante (velo) os>	vonorúd ľaz'na lyc'	1	
18 10 1217 30	molla spring	ressort Feder	muelle veer	mola sprężkzyna	rugó pruz'ina	1	
19 10 1217 23	paratoia deflector	deflecteur Prallschutz	deflector deflector	deflector klapa	védo'karter chránic'	1	
20 10 1501 4F	scooca deck	chassis Genáuse	chassi maaidak	chassi obudowa	váz karoséria	1	TIVOLI 3546
21 10 1464 97	coperchio cover	couvercle Deckel	tapa kapje	tampa fedél	pokryvka veiko	4	
22 10 1200 90	vite screw	vis Schraube	tornillo schroef	parafuso sruba	csavar skrutka	4	
23 10 1465 03	ruota wheel	roue Rad	rueda wiel	roda koľáo	kerék koleso	4	
24 20 1017 00	dado nut	ecrou Mutter	tuerca moer	porca nakre%tka	anya matica	8+ 4	M10
25 30 1021 00	rondella dentellata washer	rondelle Scheibe	arandela veerring	aniha podkiAadka	alátét podlož'ka	4+ 4	Ø 10E
26 20 1130 00	rondella washer	rondelle Scheibe	arandela borgring	aniha podkiAadka	alátét podlož'ka	4	Ø 10,5/30
27 10 5316 00	supporto lama bearing blade	support lame Messerhalter	soporte cuchilla messenhouder	suporte da lamina uchwył noża	pengetartó drz'ák noz'a	1	
28 10 5317 00	rondella friziona washer	rondelle Scheibe	arandela slúriem	aniha de fibra podkiAadka	alátét podlož'ka spojky	1	
29 10 1206 80	lama blade	lame Messer	cuchilla mes	lamina nóze	penge nóz'	1	cm.46
30 10 5309 00	rondella elastica washer	rondelle Scheibe	arandela elastica veerring	aniha elástica podkiAadka	alátét elastická podlož'ka	1	
31 20 1205 80	vite screw	vis Schraube	tornillo schroef	parafuso s>ruba	csavar skrutka	1	TE03/8" UNFx37
32 10 1217 00	vite screw	vis Schraube	tornillo schroef	parafuso s>ruba	csavar skrutka	3	TE M8x35
33 10 1009 00	chiavetta key	clavette Keil	chaveta spie	chaveta klin	ék kľuc'ik	1	4x6,5
34 20 1062 00	rondella dentata washer	rondelle Scheibe	arandela veerring	aniha elástica podkiAadka	alátét elastická podlož'ka	6	Ø 8E
35 20 1063 00	dado nut	ecrou Mutter	tuerca moer	porca nakre%tka	anya matica	3	M8
36 20 1210 63	fondo cestello grass catcher bottom	bac inférieur Grasfangkorb Unterteil	parte inferior cesto grasopvangbak	cesto inferior zbiornik na trawe% (dól)	kosár fenék spodok zberac'a	1	
37 20 7349 00	vite autofilettante screw	vis Schraube	tornillo schroef	parafuso s>ruba	csavar samozávitová skrutka	2	Ø4,2x16 FIX
38 20 1217 63	coperchio cestello grass catcher upper	bac supérieur Grasfangkorb Oberteil	parte superior cesto deksel grasopvangbak	cesto superior zbiornik na trawe%(góra)	kosár fedél kryt zberac'a	1	
39 10 1217 53	cestello completo grass catcher	bac complet Grasfangkorb	cesto completo grasopvanbak	cesto completo zbiornik na trawe%	komplett fu'gyu'ito kosár kompletny> zberac'	1	
40 10 1356 00	fascetta clamp	colier Schlauchklemme	abraçadeira kabelhouder	opaska	csa'bilincs ramienok	1	
41 10 1072 03	leva sollevamento ruote lever	levier Hebel	palanca elevación rueda handel	alavanca dzéwignia	keremelői kar pka na zdvih kolea	4	
42 10 1073 01	supporto ruota wheel bearing	support de roues Radhalter	soporte de rueda assteun	suporte roda uchwył koľáo	keréktartó podložka pod koleso	2	
43 10 2725 00	rondella elastica washer	rondelle Scheibe	arandela borgring	aniha elástica podkiAadka	alátét elastická podlož'ka	4	Ø 13 x 1,2
44 10 1071 00	vite screw	vis Schraube	tornillo schroef	parafuso sruba	csavar skrutka	4	
45 10 1073 02	supporto ruota support	support de roues Radhalter	soporte de rueda assteun	suporte roda uchwył koľáo	keréktartó podložka pod koleso	2	
46 10 1554 20	vite screw	vis Schraube	tornillo schroef	parafuso sruba	csavar skrutka	1	TE M5x60
47 10 2847 00	rondella washer	rondelle Scheibe	arandela borgring	aniha podkladka	alátét podložka	1	Ø 5x15
48 10 1218 90	dado nut	ecrou Mutter	tuerca moer	porca nakre%tka	anya matica	1	M5 FLANGIATO
49 10 1466 70	acceleratore accelerator	accélérateur Gashebel	acelerador gas	acelerador gaz	sebeségszabályzó akcelerató	1	mm 1070/48 HONDA GV100 TECNAMOTOR
50 10 1216 20	cavo freno cable	cable Bremszuseile	cable kabel	cabo linka hamuca	fékkábel snura brzdy	1	TECNAMOTOR mm 1420/141,5
50 10 1553 50	cavo freno cable	cable Bremszuseile	cable kabel	cabo linka hamuca	fékkábel snura brzdy	1	HONDA GV100 mm 1330/148
51 20 3823 00	vite screw	vis Schraube	tornillo schroef	parafuso sruba	csavar skrutka	3	TE M8x20 HONDA GV100



N.ord. - N. pieces part. N. - Bestell N.	RICAMBI SPARE PARTS	RECHANGES ERSATZTEILE	RECAMBIOS ONDERDELEN	SOBRESSALENTES CZĘŚCI ZAMIENNE	CSEREALKATRÉSZEK NAHRADNE SÚCIÁSTKY	Q
1 10 1501 23	manico superiore upper handle	guidon supérieur Obere Griffstange	manillar superior bovenste handgreep	guiador superior górry uchwyt	felső markolat horná rúčka	1
2 10 1466 33	maniglia lever	manette Griff	mando hendel	manete rączka	fogantyú rúčka	1
3 10 6513 00	coppiglia cotter pin	goupille Splint	chaveta spiel	golpilha zawlecza	csapszeg kolik	1
4 10 6514 00	perno pin	pivot Zapfen	pivot pin	pegão sworzen	hajtógaskerék závlačka	1
5 10 1466 10	cavo freno cable	cable Bremseszuseile	cable kabel	cabolinha hamuca	fékkábel snura brzdy	1 TECNAMOTOR mm 1415/141,5
5 10 1466 20	cavo freno cable	cable Bremseszugseile	cable kabel	cabolinha armuca	fékkábel snura brzdy	1 B&S mm 1085/144,5
6 10 1214 70	gancio cable hook	crochet Zugentlastung	soporte de cable haak	suporte do cabo uchwył linki rozrusznika	horog hák	1